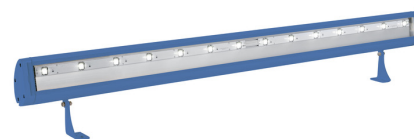


IP65 IK07 850°C



Utilisation	EXTERIEURE
Matière/ Coloris n°1	corps aluminium RAL au choix
Matière/ Coloris n°2	diffuseur / vasque polycarbonate (PC) cristal / transparent / clair
Orientation du produit	basculant / 330°
Nombre et type de source	14 LED CREE XT-E 1 circuit / module intégré (non démontable)
Douille / Culot	Sans
Puissance nominale/absorbée	1 x 38,00 W / 36,40 W
Tension/Fréquence/Intensité	100-240V 50/60Hz 184mA
Driver / Alimentation	Alim. LED - Courant constant 700mA appareillage intégré (non démontable)
LOR (Light Output Ratio)	100,00
Facteur de puissance	0,90
Température de couleur	4000K
IRC / Ra	80 - 84
Faisceau	Asymétrique 48° x 120°
Flux lumineux total	1 800 lm
Efficacité lumineuse	49,00 lm/W
Température d'utilisation	-10 °C/ +50 °C
Variation	NON
Durée de vie moyenne	30 000 h
Nombre de On / Off	15 000
Poids net:	4,66 kg
Compatible Minuterie ?	OUI
Compatible Détection ?	OUI



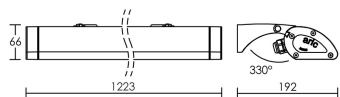
Applications spécifiques :  
\*Eclairage des enseignes de magasins  
\*Eclairage des façades de magasins

Mode de montage  
Mur - surface

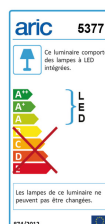
Recommandations installation:  
Montage uniquement éclairage vers le bas.

Câble

Autres commentaires



h (m)	E <sub>max</sub> (lx)	d (m)
1	1186	0,93
2	297	1,9
3	132	2,8



EEI (équiv. lampe):



#### Accessoires fournis:

- éclisse d'alignement
- jeux de fixations courtes fournis
- double presse-étoupe pour repiquage

#### Accessoires / Options à commander séparément:

Code	Libellé	PHOTO
1309	C-2 BRAS LG.400MM ZURO-RAL SPÉ	