

IP20 IK07 850°C



Utilisation	INTERIEURE
Matière/ Coloris n°1	corps aluminium anodisé
Matière/ Coloris n°2	
Orientation du produit	fixe
Nombre et type de source	2 LED 2 circuit / module intégré (non démontable)
Douille / Culot	Sans
Puissance nominale/absorbée	2 x 1,00 W / 2,60 W
Tension/Fréquence/Intensité	230V 50/60Hz 28mA
Driver / Alimentation	Alim. LED - Courant constant 350mA appareillage intégré (non démontable)
LOR (Light Output Ratio)	
Facteur de puissance	0,40
Température de couleur	haut : Bleu / bas : Bleu
IRC / Ra	80 - 84
Faisceau	
Flux lumineux total	160 lm
Efficacité lumineuse	61,54 lm/W
Température d'utilisation	+10 °C/ +35 °C
Variation	NON
Durée de vie moyenne	20 000 h
Nombre de On / Off	10 000
Poids net:	203,00 gr
Compatible Minuterie ?	OUI
Compatible Détection ?	OUI



Applications spécifiques :

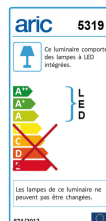
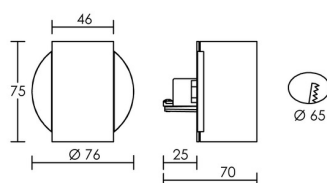
Mode de montage
Mur - semi-encastré

Recommandations installation:

Semi-encastré.
Boite standard diam.65mm pour maçonnerie et cloison sèche.

Câble

Autres commentaires
Eclairage direct et indirect.



EEI (équiv. lampe):



Accessoires fournis:

- boîte d'encastrement standard Ø65mm
- 2 jeux de lentilles inclus (25° et 8°x40°)