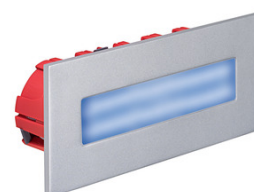


IP20 IK02 850°C



Utilisation	INTERIEURE
Matière/ Coloris n°1	corps métal gris
Matière/ Coloris n°2	diffuseur / vasque polycarbonate (PC) opale
Orientation du produit	fixe
Nombre et type de source	36 LED SMD 3528 1 circuit / module intégré (non démontable)
Douille / Culot	Sans
Puissance nominale/absorbée	1 x 2,76 W / 4,50 W
Tension/Fréquence/Intensité	220-240V AC 50/60Hz 45mA
Driver / Alimentation	Alim. LED - Tension constante 24V appareillage intégré (non démontable)
LOR (Light Output Ratio)	
Facteur de puissance	0,46
Température de couleur	Bleu
IRC / Ra	
Faisceau	120°
Flux lumineux total	
Efficacité lumineuse	
Température d'utilisation	+10 °C/ +35 °C
Variation	NON
Durée de vie moyenne	30 000 h
Nombre de On / Off	15 000
Poids net:	358,00 gr
Compatible Minuterie ?	OUI
Compatible Détection ?	OUI



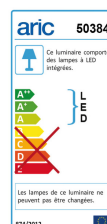
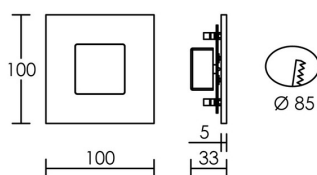
Applications spécifiques :  
\*Balisage

Mode de montage  
Mur - encastré (nécessite une boîte d'encastrement)

Recommandations installation:  
Livré sans boîte d'encastrement. Boîte spécifique à  
commander séparément : voir code 50269.

Câble

Autres commentaires



EEI (équiv. lampe):



## Accessoires / Options à commander séparément:

Code	Libellé	PHOTO
50270	BOITE ENCASTREMENT BALIZ 3	