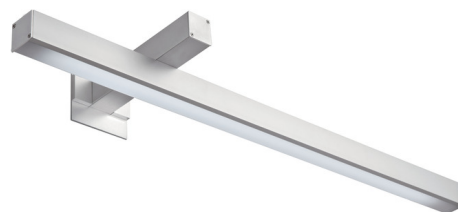


IP20 IK05 850°C



Utilisation	INTERIEURE
Matière/ Coloris n°1	corps aluminium anodisé
Matière/ Coloris n°2	diffuseur / vasque polycarbonate (PC) opale
Orientation du produit	fixe
Nombre et type de source	Fluorescence (tubes) 1 lampe fournie : Code 2863
Douille / Culot	G5
Puissance nominale/absorbée	1 x 21,00 W / 20,00 W
Tension/Fréquence/Intensité	220-240V AC 50/60Hz 147mA
Driver / Alimentation	Ballast électronique A2 appareillage intégré (non démontable)
LOR (Light Output Ratio)	
Facteur de puissance	0,60
Température de couleur	3000K
IRC / Ra	80 - 84
Faisceau	
Flux lumineux total	
Efficacité lumineuse	
Température d'utilisation	+10 °C/ +35 °C
Variation	NON
Durée de vie moyenne	24 000 h
Nombre de On / Off	
Poids net:	1180,00 gr
Compatible Minuterie ?	NON
Compatible Détection ?	NON



Applications spécifiques :

Mode de montage
Mur - surface

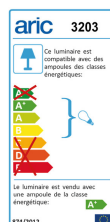
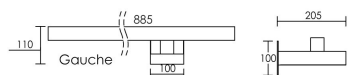
Recommandations installation:

Câble

Autres commentaires
Eclairage direct ou indirect.

ORIENTATION GAUCHE.

Flux source : 1900lm



EEI (équiv. lampe):

