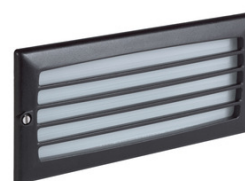


IP54 IK07 850°C



Utilisation	EXTERIEURE
Matière/ Coloris n°1	corps aluminium noir 9005 mat
Matière/ Coloris n°2	
Orientation du produit	fixe
Nombre et type de source	Plusieurs types de sources possibles 1 lampe non fournie
Douille / Culot	E27
Puissance nominale/absorbée	1 x 40,00 W / 40,00 W
Tension/Fréquence/Intensité	230V 50/60Hz
Driver / Alimentation	Direct sur réseau sans alimentation
LOR (Light Output Ratio)	26,00
Facteur de puissance	dépend de la lampe utilisée
Température de couleur	Dépend de la lampe utilisée
IRC / Ra	Dépend de la lampe utilisée
Faisceau	Dépend de la lampe utilisée
Flux lumineux total	Dépend de la lampe utilisée
Efficacité lumineuse	Dépend de la lampe utilisée
Température d'utilisation	-20 °C/ +35 °C
Variation	dépend de la lampe utilisée
Durée de vie moyenne	Dépend de la lampe utilisée
Nombre de On / Off	Dépend de la lampe utilisée
Poids net:	803,00 gr
Compatible Minuterie ?	Dépend de la lampe utilisée
Compatible Détection ?	Dépend de la lampe utilisée



Applications spécifiques :

Mode de montage

Encastré - nécessite une boîte d'encastrement

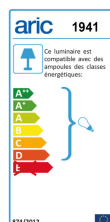
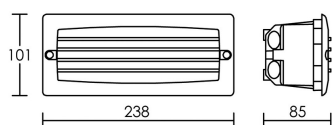
Recommandations installation:

Dim. max. de la lampe : Ø60mm ; lg. 145mm.

Câble

Autres commentaires

Diffuseur en verre trempé sablé 4mm.



EEL (équiv. lampe):



Accessoires fournis:

- boîte d'encastrement

- vis inox