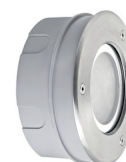


IP66 IK07 650°C



Utilisation	EXTERIEURE
Matière/ Coloris n°1	corps polycarbonate (PC)
Matière/ Coloris n°2	anneau / collerette / face inox 316L
Orientation du produit	fixe
Nombre et type de source	Plusieurs types de sources possibles 1 lampe non fournie
Douille / Culot	GX53
Puissance nominale/absorbée	1 x 9,00 W
Tension/Fréquence/Intensité	230V 50/60Hz
Driver / Alimentation	Direct sur réseau sans alimentation
LOR (Light Output Ratio)	96,00
Facteur de puissance	dépend de la lampe utilisée
Température de couleur	Dépend de la lampe utilisée
IRC / Ra	Dépend de la lampe utilisée
Faisceau	Dépend de la lampe utilisée
Flux lumineux total	Dépend de la lampe utilisée
Efficacité lumineuse	Dépend de la lampe utilisée
Température d'utilisation	-20 °C/ +50 °C
Variation	dépend de la lampe utilisée
Durée de vie moyenne	Dépend de la lampe utilisée
Nombre de On / Off	Dépend de la lampe utilisée
Poids net:	707,00 gr
Compatible Minuterie ?	Dépend de la lampe utilisée
Compatible Détection ?	Dépend de la lampe utilisée



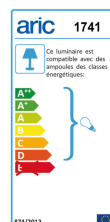
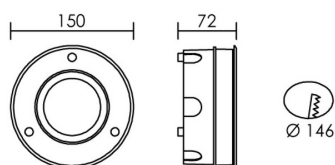
Applications spécifiques :
*Balisage

Mode de montage
Encastré - nécessite une boîte d'encastrement

Recommandations installation:

Câble

Autres commentaires
Verre de protection trempé 4mm.



EEI (équiv. lampe):



Accessoires fournis:	
•	boite d'encastrement
•	1 passe-fil