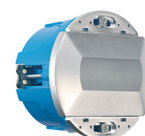


IP20 IK02 850°C



Utilisation	INTERIEURE
Matière/ Coloris n°1	corps thermoplastique gris
Matière/ Coloris n°2	diffuseur / vasque polycarbonate (PC) opale
Orientation du produit	fixe
Nombre et type de source	6 LED SMD 3528 1 circuit / module intégré (non démontable)
Douille / Culot	Sans
Puissance nominale/absorbée	1 x 0,40 W / 0,50 W
Tension/Fréquence/Intensité	220-240V AC 50/60Hz 6mA
Driver / Alimentation	Alim. LED - Tension constante 24V appareillage intégré (non démontable)
LOR (Light Output Ratio)	
Facteur de puissance	0,40
Température de couleur	4200K
IRC / Ra	80 - 84
Faisceau	115°
Flux lumineux total	8 lm
Efficacité lumineuse	16,00 lm/W
Température d'utilisation	+10 °C/ +35 °C
Variation	NON
Durée de vie moyenne	30 000 h
Nombre de On / Off	15 000
Poids net:	128,00 gr
Compatible Minuterie ?	OUI
Compatible Détection ?	OUI



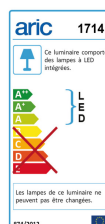
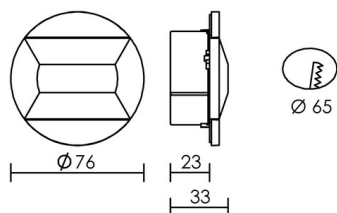
Applications spécifiques :
*Balisage

Mode de montage
Mur - encastré (nécessite une boîte d'encastrement)

Recommandations installation:

Câble

Autres commentaires



EEL (équiv. lampe): 0.17



Toutes les lampes LED et les circuits LED ARIC sont garantis 3 ans *

* La garantie 3 ans ARIC s'applique uniquement pour les lampes et les circuits LED. La garantie sur les appareils est indépendante de celle-ci



Accessoires fournis:

- boîte d'encastrement standard Ø65mm