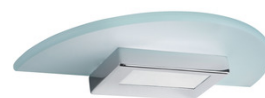


IP20 IK02 850°C



Utilisation	INTERIEURE
Matière/ Coloris n°1	diffuseur / vasque verre satiné
Matière/ Coloris n°2	support : patère / barre / base acier chromé
Orientation du produit	fixe
Nombre et type de source	Halogène 230V 1 lampe fournie
Douille / Culot	R7s-78mm
Puissance nominale/absorbée	1 x 150,00 W / 120,00 W
Tension/Fréquence/Intensité	230V 50/60Hz 522mA
Driver / Alimentation	Direct sur réseau sans alimentation
LOR (Light Output Ratio)	60,00
Facteur de puissance	1,00
Température de couleur	2900K
IRC / Ra	100
Faisceau	
Flux lumineux total	2 250 lm
Efficacité lumineuse	18,75 lm/W
Température d'utilisation	+10 °C/ +35 °C
Variation	OUI - variation universelle
Durée de vie moyenne	2 000 h
Nombre de On / Off	50 000
Poids net:	1,48 kg
Compatible Minuterie ?	OUI
Compatible Détection ?	OUI



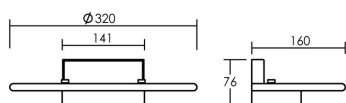
Applications spécifiques :
*Décoratif

Mode de montage
Mur - surface

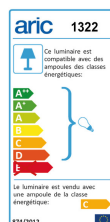
Recommandations installation:

Câble

Autres commentaires
Données pour lampe fournie : 120W, 2900K, 2250lm.



PAS DE CONE
Reportez-vous
au Plug-in photométrique pour Dialux
disponible sur notre site internet
www.aric-sa.com



EEI (équiv. lampe):

