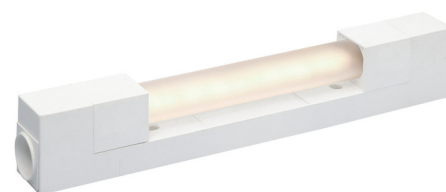


IP24 IK02 750°C



Utilisation	INTERIEURE
Matière/ Coloris n°1	corps polypropylène (PP) blanc
Matière/ Coloris n°2	
Orientation du produit	fixe
Nombre et type de source	Plusieurs types de sources possibles 1 lampe non fournie
Douille / Culot	S19
Puissance nominale/absorbée	1 x 60,00 W
Tension/Fréquence/Intensité	230V 50/60Hz
Driver / Alimentation	Direct sur réseau sans alimentation
LOR (Light Output Ratio)	
Facteur de puissance	
Température de couleur	Dépend de la lampe utilisée
IRC / Ra	Dépend de la lampe utilisée
Faisceau	Dépend de la lampe utilisée
Flux lumineux total	Dépend de la lampe utilisée
Efficacité lumineuse	Dépend de la lampe utilisée
Température d'utilisation	+10 °C/ +35 °C
Variation	NON
Durée de vie moyenne	Dépend de la lampe utilisée
Nombre de On / Off	Dépend de la lampe utilisée
Poids net:	456,50 gr
Compatible Minuterie ?	Dépend de la lampe utilisée
Compatible Détection ?	Dépend de la lampe utilisée



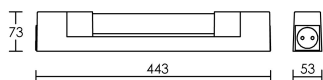
Applications spécifiques :
*Salle d'eau : autorisé Vol.2

Mode de montage
Mur - surface

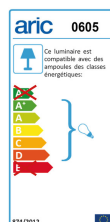
Recommandations installation:
Transformateur de séparation de circuit 230V/20VA intégré pour prise rasoir 2P.

Câble

Autres commentaires
Prise rasoir + inter. (avec transfo de séparation de circuit 230V/20VA intégré pour prise rasoir 2P).



APPAREIL / LAMPE
A FLUX NON DIRIGE
PAS DE CONE



EEl (équiv. lampe):

